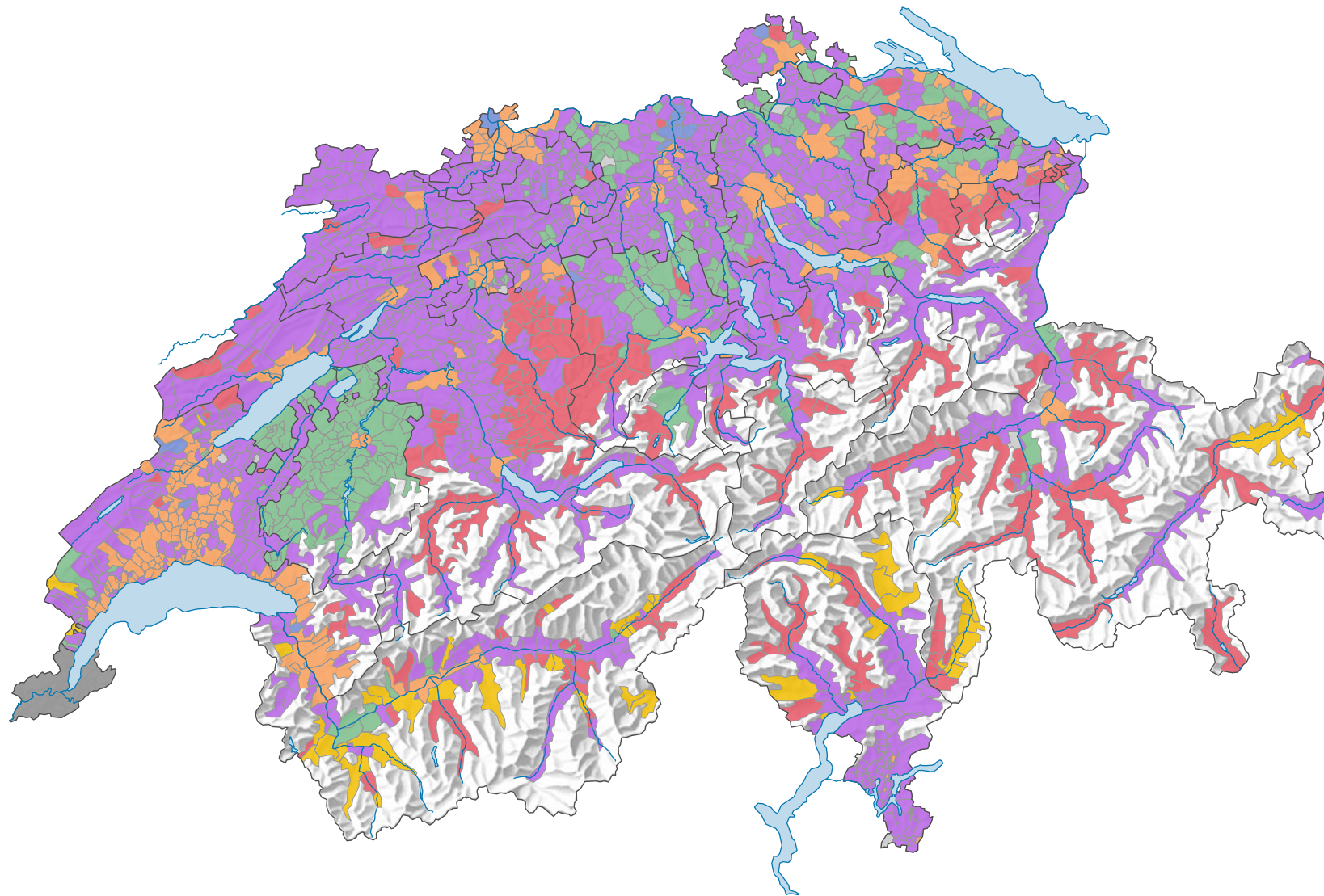


Dominierende Energiequelle der Heizung der Gebäude*, 2023



Dominierende Energiequelle

- Wärmepumpen
- Gas
- Heizöl
- Holz
- Elektrizität
- Fernwärme
- Keine ausgeprägte Vorherrschaft
- keine statistisch zuverlässige Aussage möglich (X)

*Gebäude mit Wohnnutzung

Aufgrund unzureichender Datenqualität wird für die Gemeinden des Kantons Gené auf eine Publikation der Zahlen zu Energiequellen der Heizung verzichtet. Bereinigungsarbeiten im Kanton Gené sind zurzeit im Gang.

0 35 70 km

Raumgliederung:
Politische Gemeinden