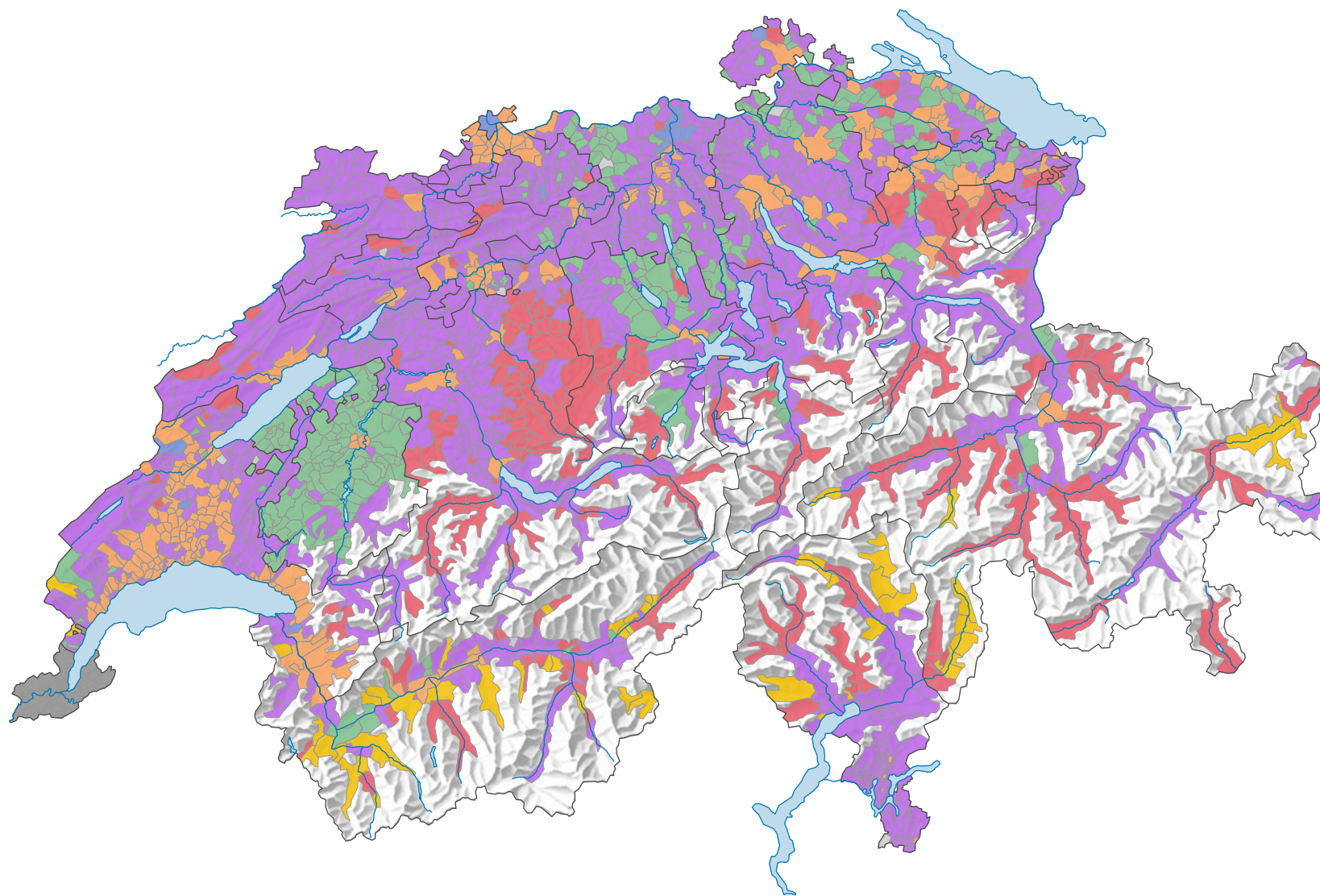


Source d'énergie prédominante du chauffage des bâtiments*, en 2023



Source d'énergie prédominante

- Pompe à chaleur
- Gaz
- Mazout
- Bois
- Electricité
- Chaleur à distance
- Pas de dominance nette
- impossible de livrer une information statistique fiable (X)

*bâtiments à usage d'habitation

Les chiffres relatifs aux sources d'énergie du chauffage pour les communes du canton de Genève sont omis en raison de leur qualité insuffisante. Un travail d'apurement est en cours dans le canton de Genève.

0 35 70 km

Niveau géographique:
Communes