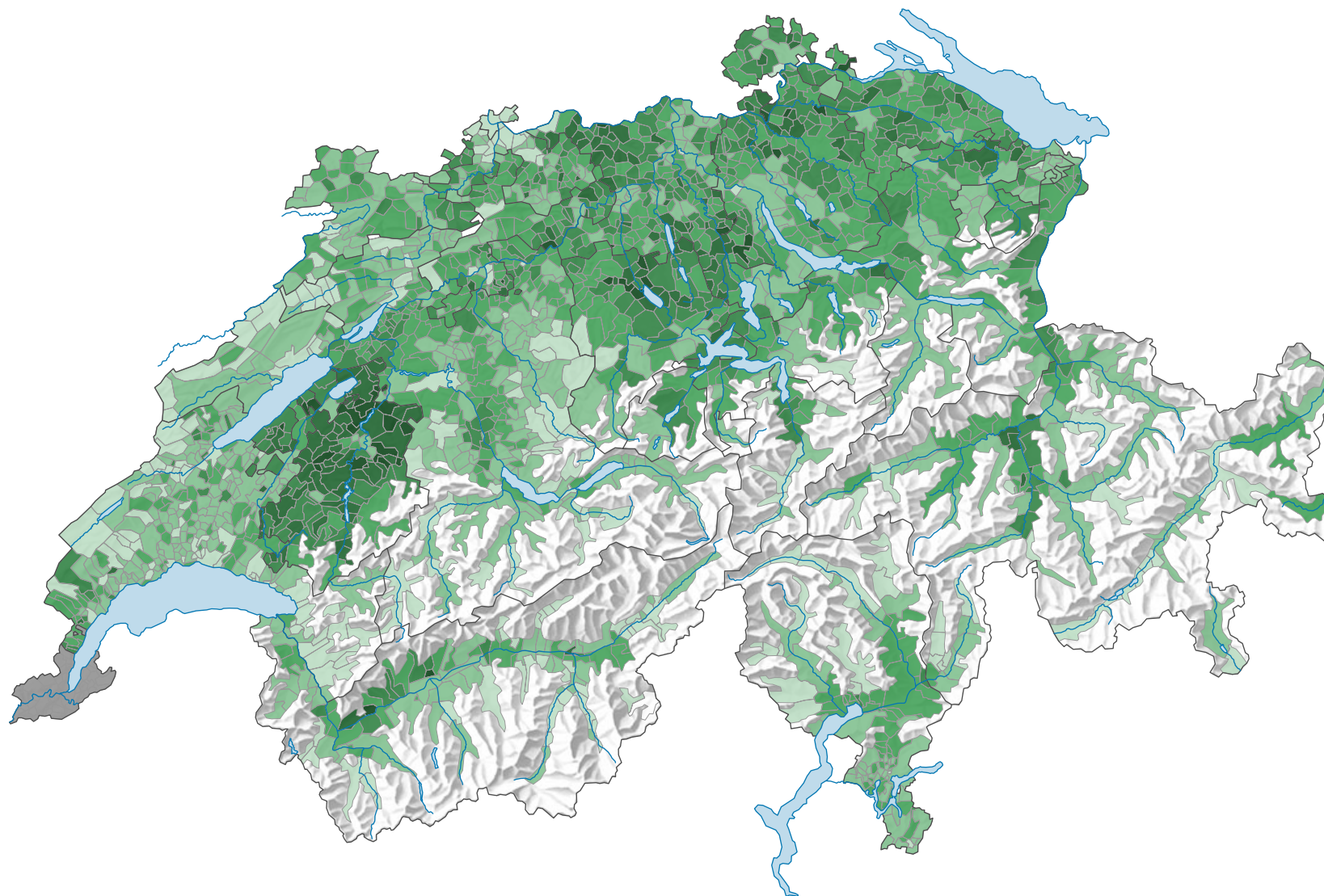
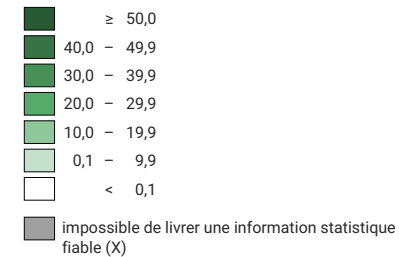


# Part des bâtiments\* chauffés avec une pompe à chaleur, en 2023



## Part des bâtiments avec pompe à chaleur, en %



Suisse: 21,3

\*bâtiments à usage d'habitation

Les chiffres relatifs aux sources d'énergie du chauffage pour les communes du canton de Genève sont omis en raison de leur qualité insuffisante. Un travail d'apurement est en cours dans le canton de Genève.

0 35 70 km

Niveau géographique:  
Communes

