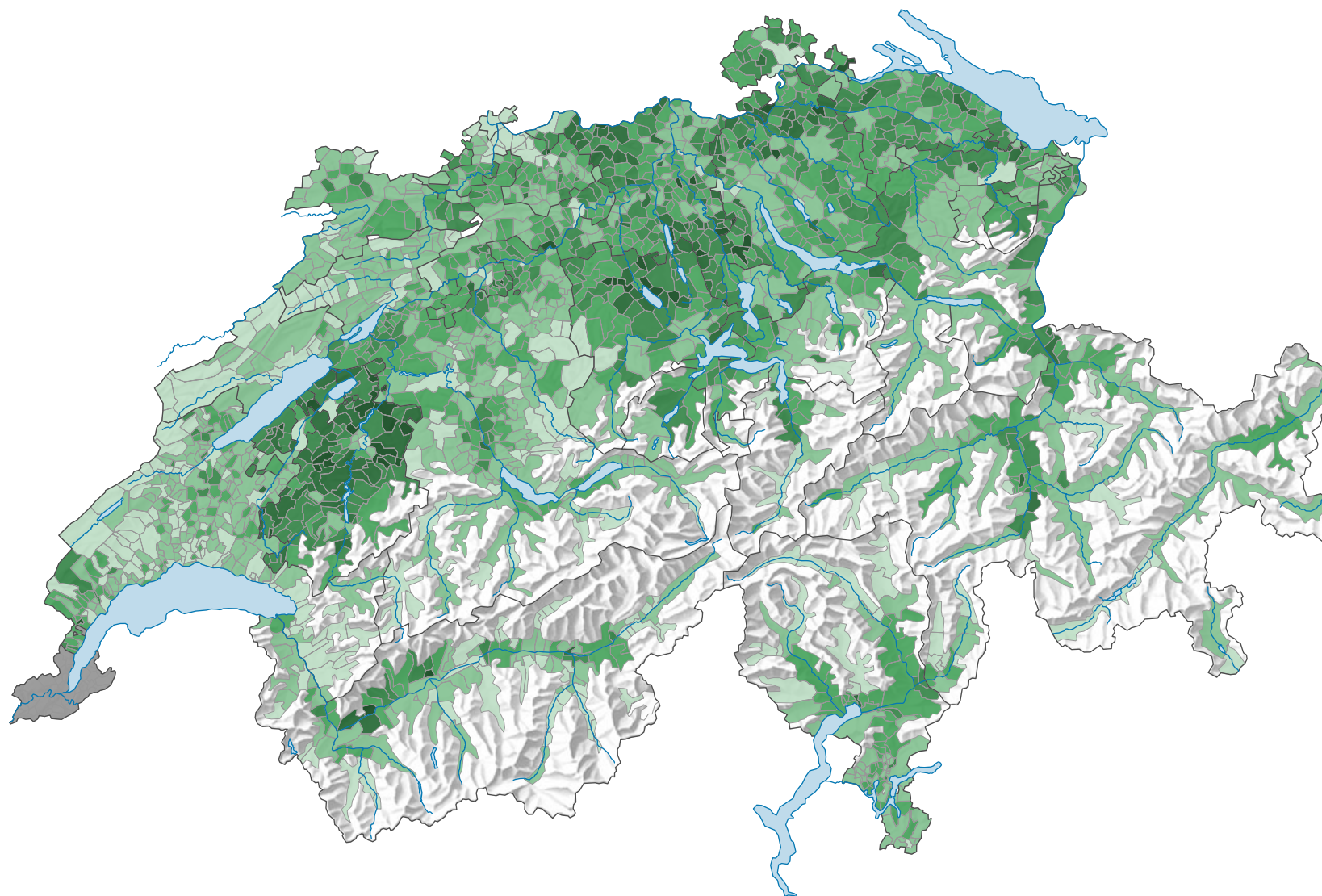
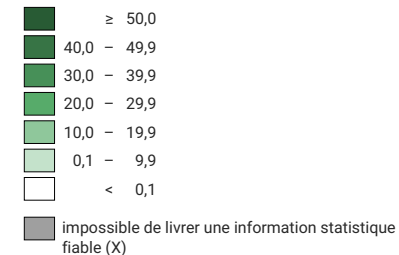


# Part des logements chauffés avec une pompe à chaleur, en 2023



## Part des logements avec pompe à chaleur, en %



**Suisse:** 17,3

Les chiffres relatifs aux sources d'énergie du chauffage pour les communes du canton de Genève sont omis en raison de leur qualité insuffisante. Un travail d'apurement est en cours dans le canton de Genève.

0 35 70 km

**Niveau géographique:**  
Communes