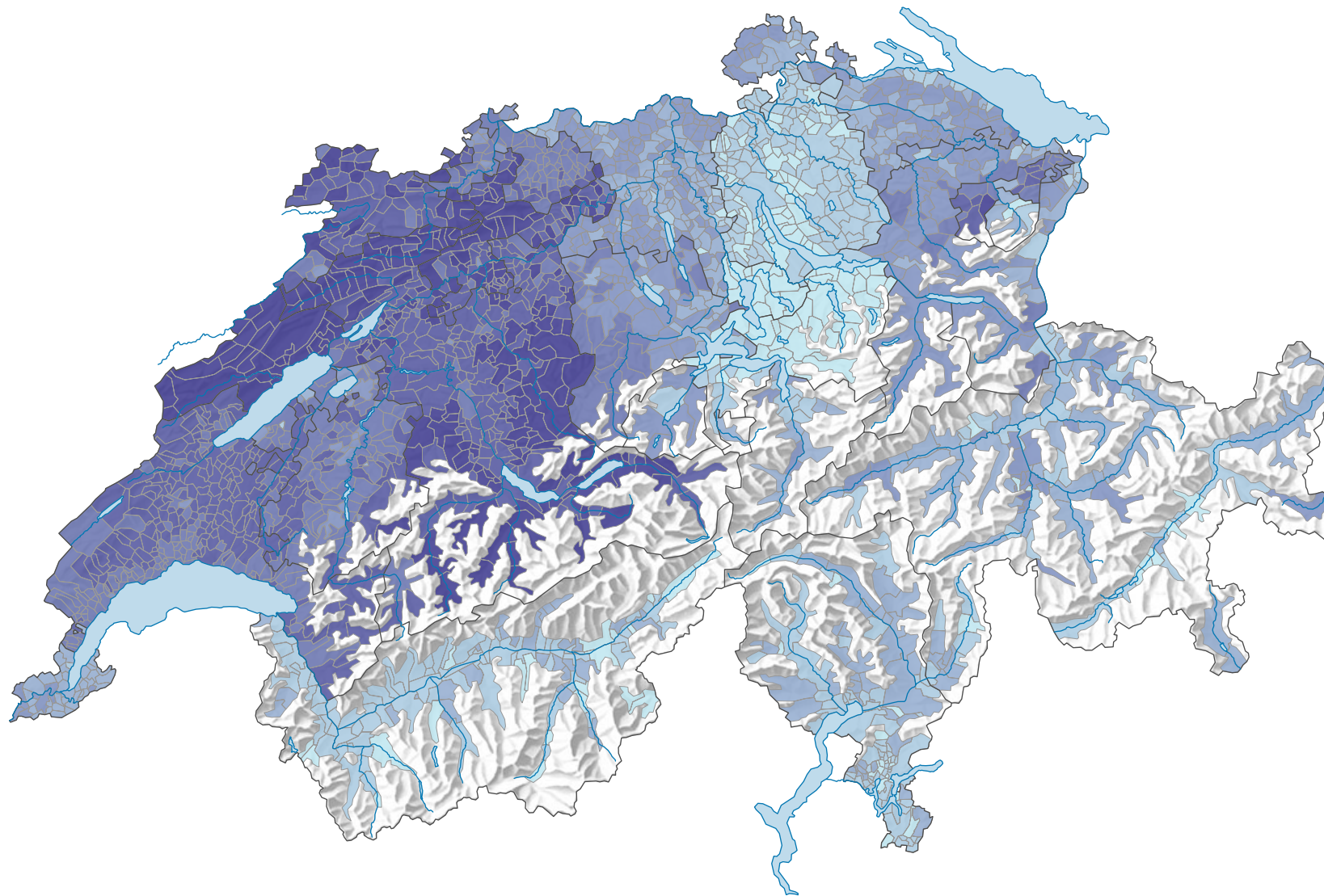
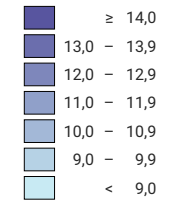


# Charge fiscale\* des personnes mariées\*\* élevant deux enfants, revenu brut de 150'000 francs, en 2020



## Charge fiscale\* du revenu brut du travail, en %



\* charge due aux impôts fédéraux, cantonaux, communaux et paroissiaux  
\*\* Epoux dont un seul exerce une activité lucrative dépendante

Depuis 2019: rupture de série en raison de l'introduction d'une nouvelle méthode de calcul

0 35 70 km

Niveau géographique:  
Communes

