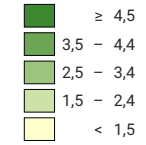


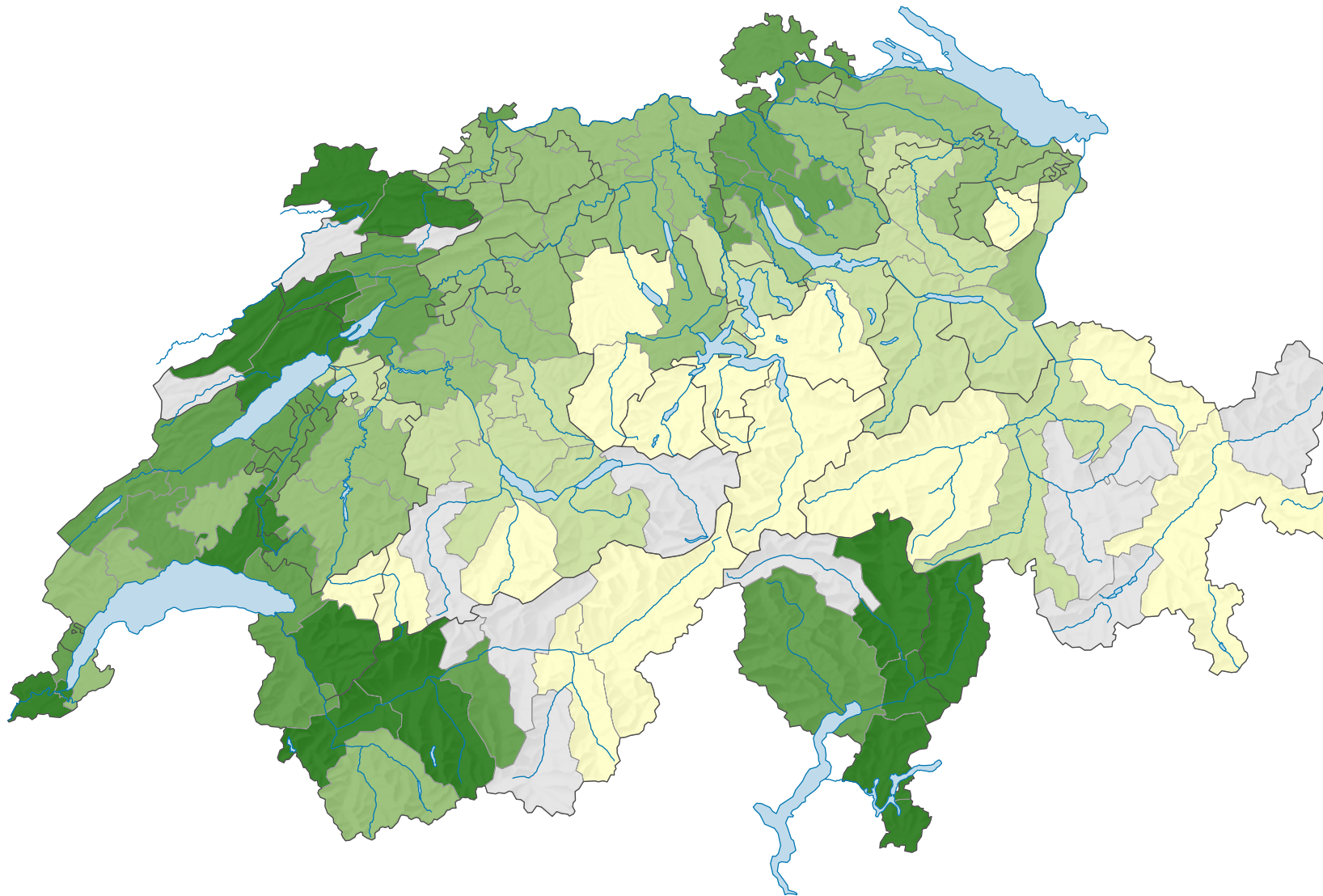
Anteil der 15-24-jährigen Arbeitslosen an allen 15-24-jährigen Erwerbspersonen*, in %



■ keine statistisch zuverlässige Aussage möglich (0)

Schweiz: 3,2

* Gepoolte Daten der Strukturerhebungen 2015-2017 (inklusive internationaler Funktionäre)



0 35 70 km

Raumgliederung:
Arbeitsmarktregionen

