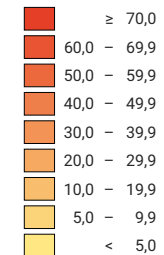


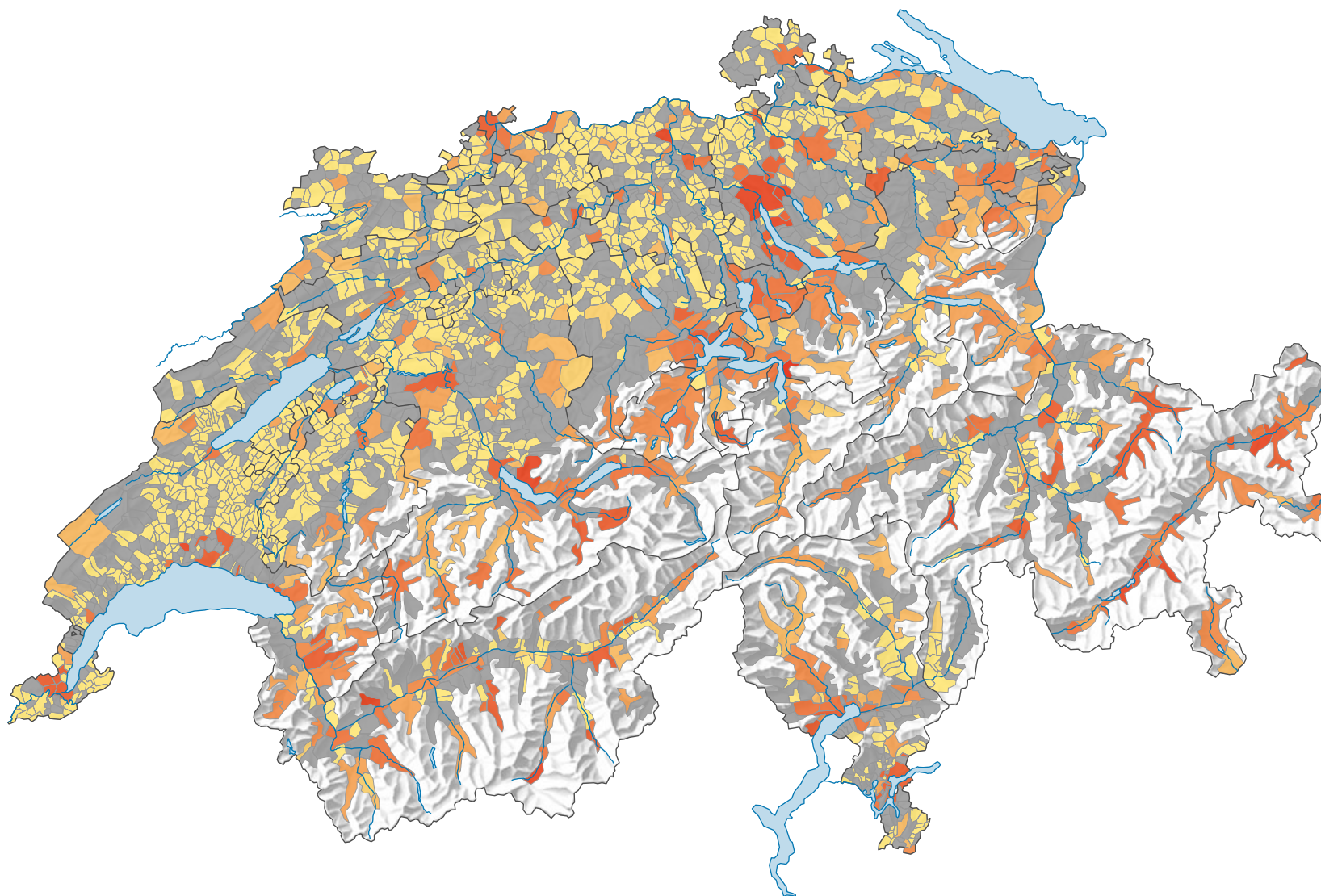
Taux net d'occupation des lits dans les hôtels et établissements de cure, en % *



■ non indiqué pour des raisons liées à la protection des données (X)

Suisse: 44,5

* Nombre de nuitées * 100 divisé par le nombre total de lits disponibles (lits disponibles * nombre de jours d'ouverture)



0 35 70 km

Niveau géographique:
Communes

