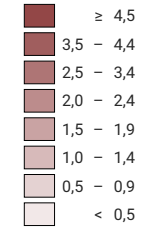
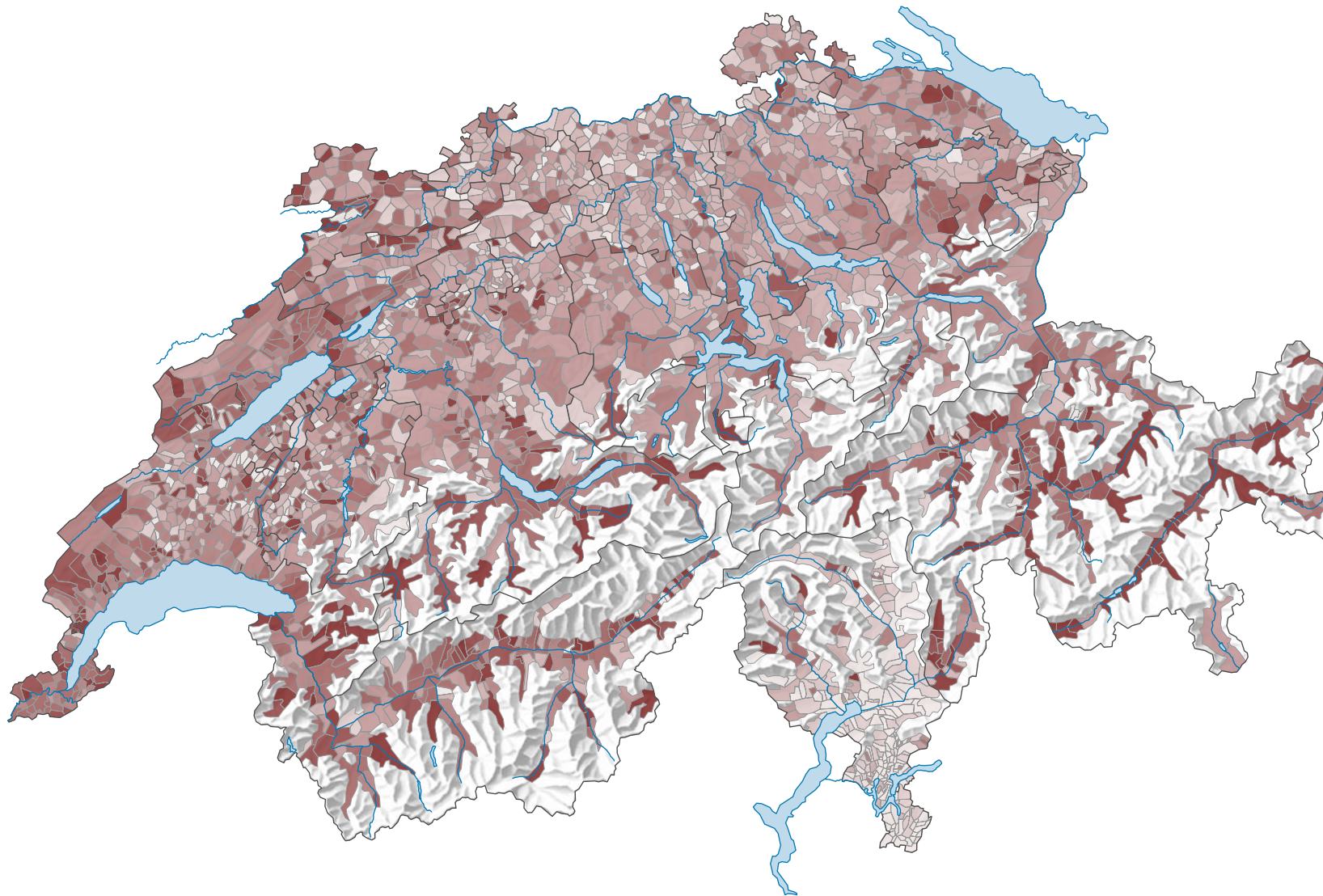


Anteil der Kollektivhaushalte* am Total der Haushalte, in %



Schweiz: 2,1

* Gruppe von Personen, welche gemeinsam, aber ohne selbständige Haushaltsführung in Hotels, Pensionen, Heimen, Internaten, Spitälern, Betriebsunterkünften, Gefängnissen etc. wohnen



0 35 70 km

Raumgliederung:
Politische Gemeinden

